

Der schnelle und vielseitige Drucker:
HP LaserJet 1100 Drucker

Schneller Ausdruck von Geschäftsdokumenten

- Druckgeschwindigkeit von 8 Seiten pro Minute
- Professionelle Ergebnisse in Laserdruckqualität mit 600 dpi und der HP Resolution Enhancement Technologie (RET) in Verbindung mit der HP UltraPrecise Tonerkassette
- Ausdruck der ersten Seiten bereits nach 18 Sekunden

Bedienerfreundlichkeit und Zuverlässigkeit

- Ausdruck der Geschäftsunterlagen mit 2 MB Standardspeicher
- Kompatibel mit allen gängigen Betriebssystemen wie Windows® 3.1x, Windows® 95/98, Windows® NT 4.0 und DOS
- Zusätzlicher gerader Papierpfad zum Bedrucken einer Vielzahl von Medien
- Bewährte Qualität und Zuverlässigkeit der HP LaserJet Produkte

Multifunktionserweiterung zur effizienten Dokumentenbearbeitung

- Optionaler Kopierer-/Scanneraufsatz für mehr Produktivität und Flexibilität am Arbeitsplatz
- Ausdruck komplexer Druckaufträge durch die Erweiterung der Speicherkapazität auf bis zu 18 MB
- Netzwerkeinbindung über externe HP JetDirect PrintServer



Der HP LaserJet 1100A Drucker • Kopierer • Scanner verfügt über alle Funktionen des HP LaserJet 1100 und zusätzlich noch über eine Multifunktionserweiterung mit Kopier- und Scanfunktion zur optimalen Bearbeitung, Archivierung und Weiterleitung der Dokumente – mehr Produktivität und Flexibilität am Arbeitsplatz.



**Schneller Ausdruck
und hohe Qualität**

Schnelle Dokumentenbearbeitung, Archivierung und Weiterleitung:
HP LaserJet 1100A
 Drucker • Kopierer • Scanner



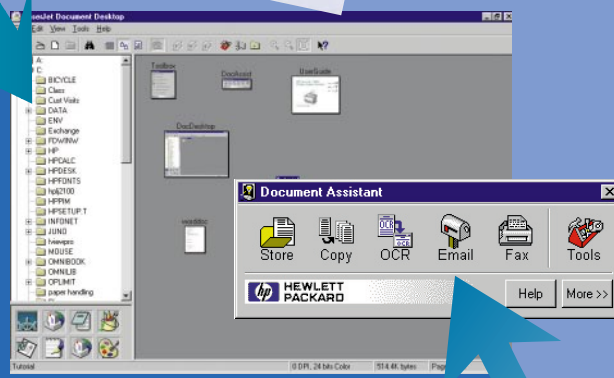
● **Direktes Kopieren**

Es können Kopien hoher Qualität per Knopfdruck auch bei ausgeschaltetem PC erstellt werden. Das auf den PC abgestimmte Softwarepaket ermöglicht weitergehende Funktionen, wie z.B. Mehrfachkopien, Bildverbesserung oder Kontrastanpassung, etc.



● **Archivieren von Daten**

Die bedienerfreundliche Desktop-Software des HP LaserJet 1100A beinhaltet ein effizientes Archivierungssystem. Icons eingescannter Bilder werden über die Funktion Drag&Drop in Ordnern als elektronische Dokumente abgelegt. Diese Dokumente können dann geöffnet, betrachtet, mit Anmerkungen versehen oder in elektronischer Form direkt vom Arbeitsplatz aus weitergeleitet werden.



Der Document Assistant* ermöglicht einen schnellen und leichten Zugriff auf sämtliche Funktionen zur Bearbeitung und Weiterleitung von Dokumenten des HP LaserJet 1100A. Diese Softwarefunktion ermöglicht die Weiterleitung eingescannter Bilder direkt in die jeweilige Anwendung durch Anklicken eines Icons.

* Unter Windows 3.1x stehen diese Funktionen über die Desktop-Software und nicht über den Document Assistant zur Verfügung.

● **Abtippen ist passé**

Der Lieferumfang des HP LaserJet 1100A umfasst die ReadIRIS® OCR-Software Vollversion (optische Zeichenerkennung) zur Umwandlung von Papiervorlagen in editierbaren Text. Ein über OCR eingescannter Text wird automatisch an die Textverarbeitungsanwendung des PC zur Bearbeitung weitergeleitet.

● **Versenden von Papierdokumenten per E-mail oder PC-Fax**

Der HP LaserJet 1100A ermöglicht die Umwandlung von Papiervorlagen in elektronische Dokumente zur Weiterleitung über E-mail oder Fax. Die Verbindung mit vorhandenen E-mail- oder PC-Fax-Anwendungen (nicht im Lieferumfang enthalten) wird automatisch bei der Softwareinstallation vorgenommen (Modem wird benötigt).



Schneller Ausdruck und hohe Qualität



Kopien in verschiedenen Formaten per Knopfdruck



Schnelle Erstellung und Bearbeitung von Dokumenten mit der ReadIRIS® OCR-Software



Archivieren von Geschäftsunterlagen mit der bedienerfreundlichen Desktop-Software



Versenden von Papierdokumenten per E-mail oder PC-Fax

Technische Daten Drucken (HP LaserJet 1100, HP LaserJet 1100A)

Druckgeschwindigkeit und Prozessor	Druckwerk für 8 Seiten pro Minute; Ausdruck der ersten Seite bereits nach 18 Sekunden. Durch die Instant On-Technologie des Fixierers benötigt der Drucker praktisch keine Aufwärmzeit. Mikroprozessor: Motorola ColdFire 5202, 35 MHz
Auflösung	600 x 600 dpi plus HP Resolution Enhancement Technology (RET) und HP UltraPrecise Tonerkassette
Druckersprache	HP PCL 5e
Schriften	26 eingebaute skalierbare IntelliFont Schriften; HP FontSmart für Windows® bietet weitere Schriften und bedienerfreundliche Schriftenverwaltung
Druckmedien	Normalpapier, Umschläge, Transparentfolien, Karton, Postkarten und Etiketten
Papiergewicht	60 bis 105 g/m ² mit Papierausgabefach; 60 bis 163 g/m ² mit vorderem Ausgabefach
Standardformate für Papier und Briefumschläge	DIN A4: 210 x 297 mm, US-Letter: 216 x 279 mm, US-Legal: 216 x 356 mm und Sonderformate US-Executive: 184 x 267 mm, B5: 176 x 250 mm, C5: 229 x 162 mm, DL: 220 x 110 mm, Monarch: 98 x 190 mm, Com-10: 105 x 241 mm und Briefumschlag-Sonderformate
Papierhandhabung	125-Blatt-Papierzuführung mit bevorzugter Einzelblattzuführung, 100-Blatt-Ausgabefach mit alternativem geradem Papierpfad für knitterfreies Bedrucken von Umschlägen
Bedienfeld	Einfache Bedienung über das Bedienfeld auf der Vorderseite mit einer Bedientaste/LED und zwei Status-LEDs
Speicher	2 MB Standardspeicher mit HP Memory Enhancement Technology (MET). 1 DIMM Steckplatz für Speichererweiterung auf bis zu 18 MB mit 100 Pin EDO DIMM (Speichermodul mit zwei Pinkontaktreihen)
Schnittstelle	Parallele IEEE 1284 ECP-Schnittstelle mit 36-Pin-Buchse (C-Typ); 2 m langes paralleles IEEE 1284 Schnittstellenkabel im Lieferumfang des Druckers enthalten
Software	Umfaßt das Drucksystem (mit Druckertreibern für Windows® 3.1x, 9x, NT 4.0), HP FontSmart für Windows® 2.5 für die Schriftenverwaltung, Online-Benutzerhandbuch und DOS Druckerdienstprogramme (im Kompatibilitätsmodus kann von DOS, OS/2, Unix oder anderen Umgebungen aus gedruckt werden). Für den Ausdruck über Windows® mindestens 3 MB freie Festplattenkapazität erforderlich
Toner	HP UltraPrecise Tonerkassette für ca. 4340 Seiten nach Dr. Grauert (ECMA-132/ISO 10561). Economode für ca. 50% geringeren Tonerverbrauch
Monatliche Druckleistung	Bis zu 7000 Seiten

Kopieren & Scannen (nur HP LaserJet 1100A)

Kopiergeschwindigkeit	Bis zu 8 Seiten pro Minute
Scannerauflösung	600 dpi interpoliert (300 dpi optisch) mit 256 Graustufen; Textmodus, Fotomodus und Kombinationsmodus für optimale Ergebnisse
Scannerbedienfeld	Einfache Bedienung über 2 Tasten - eine Taste zum Kopieren und eine Taste zum Scannen an den PC
Scannerkompatibilität	Twain 1.6
Medien für den Scanner	Format: 51 x 89 mm bis 216 x 762 mm Gewicht: 60 bis 163 g/m ² Papierzuführungskapazität: 20 Blatt
Software	Drucker- und Scannertreiber für Windows® Umgebungen sowie Desktopmanagement zur Verwaltung eingescannerter Dokumente sind im Lieferumfang enthalten, Verbindung mit Anwendungen über Drag&Drop, Self-Viewing Portable Document Creation (lesbares Versenden), problemlose Konfigurationsanpassung, Scan-to-Copy-Funktionalität, professionelle OCR-Software ReadIRIS®
Mindestsystemvoraussetzungen	Windows® 3.1x und 486 Prozessor mit 4 MB RAM und 25 MB freie Festplattenkapazität Windows® 9x und 486 Prozessor mit 16 MB RAM und 54 MB freie Festplattenkapazität Windows® NT 4.0 und Pentium Prozessor mit 32 MB RAM und 54 MB freie Festplattenkapazität CD-ROM-Laufwerk erforderlich. ECP-Parallelport empfohlen

Weitere Systemdaten

Gewicht	HP LJ 1100: 7,3 kg HP LJ 1100A: 8,7 kg
Abmessungen	HP LJ 1100: B x T x H 367 x 325 x 378 mm mit Papierführungen HP LJ 1100A: B x T x H 367 x 402 x 378 mm mit Papierführungen
Netzanschluß	220/240V Wechselspannung, 50/60 Hz (110/127V Wechselspannung, 50/60 Hz)
Leistungsaufnahme	0 W bei ausgeschaltetem Gerät, 7 W im PowerSave-Modus (Bereitschaft); 170 W beim Drucken, 185 W beim Kopieren
Produktbescheinigungen	TÜV-GS-geprüft, entspricht IEC 825-1/EN60825-1 und IEC 950/EN60950; CISPR-22 Klasse B, CE-Zeichen. Unter Einhaltung der Richtlinien von Energy Star, Blauer Engel (nur HP LaserJet 1100) 110-127V: Liste UL/cUL, MNOM-NYCE geprüft. Entspricht IEC 825-1/EN60825-1 und IEC 950/EN60950; CISPR-22 / FCC Klasse B. Unter Einhaltung der Richtlinien von Energy Star
Betriebs- und Umgebungsbedingungen	Geräuschentwicklung (nach ISO 9296); beim Druck: 55 dBA Anwenderposition, 47 dBA in Umgebung, 6,1 Bel Schalleistungspegel (L _{WA}). Schnellkopie: 61 dBA Anwenderposition, 53 dBA in Umgebung, 6,5 Bel Schalleistungspegel (L _{WA}) Betriebstemperatur: 10°C bis 32,5°C Relative Luftfeuchtigkeit in Betrieb: 20% bis 80% (nicht kondensierend)
Gewährleistung	1 Jahr

Weitere Informationen finden Sie unter: <http://www.hp.com>

Grundsätzlich steht Ihnen Ihr Fachhändler für zusätzliche Informationen zur Verfügung.

Beratung für Kunden vor dem Kauf eines bestimmten Produktes:

Kundeninformations-Zentren:

Deutschland:

Telefon 01 80/5 32 62 22 (0,48 DM pro Minute)

Telefax 01 80/5 31 61 22 (0,48 DM pro Minute)

Österreich: Telefon 01/25000-536

Schweiz: Telefon 0848 80 11 11

Unterstützung für Endkunden nach dem Kauf eines Produktes (innerhalb der Gewährleistungsfrist kostenlos):

Tel. 01 80/5 25 81 43 (0,48 DM pro Minute)

Für HP Taschenrechner und HP Palmtops wählen Sie:

Tel. 0 61 84/9 21 40 0

Fax 0 61 84/9 21 40 71

Österreich: Unterstützung für Endkunden nach dem Kauf eines Produktes innerhalb der Gewährleistung:

Tel. 0660-6386 (Ortsgebühr), für HP Taschenrechner über Ermis Data, Tel.: 01-504 20 21.

HP Online Informationsdienste:

Internet <http://www.hewlett-packard.de>

HP Fax-Abruf-Service: 0 70 31/14 75 05

(Österreich - 0660-8128)

CompuServe: GO HP

Bestellinformationen:

Produktnr. Beschreibung

Standardgerät

C4224A HP LaserJet 1100 Drucker (Lieferumfang: Drucker, Tonerkassette, 2 m Parallelkabel, Netzkabel, Kurzbedienungsanleitung, Benutzerhandbuch, CD-ROM, 3,5"-Disketten mit Windows® 3.1x, 9x, NT 4.0 Treibern und DOS Dienstprogrammen)

C4218A HP LaserJet 1100A Drucker • Kopierer • Scanner (Lieferumfang: Drucker, Kopierer-/Scanner-Aufsatz, Tonerkassette, 2 m Parallelkabel, Netzkabel, Kurzbedienungsanleitung, CD-ROM)

Zubehör

C4092A HP UltraPrecise Tonerkassette

C4221A Kopierer/Scanner für den HP LaserJet 1100

C4135/6/7A 4/8/16 MB DIMM Speichermodule

Kabel/Netzwerkschnittstellen

C2946A Paralleles IEEE 1284 Schnittstellenkabel für HP LaserJet, 3 m, DB-25 an kleinen 36-Pin-Centronics-Stecker (C-Typ)

C2947A Paralleles IEEE 1284 Schnittstellenkabel für HP LaserJet, 10 m, DB-25 an kleinen 36-Pin-Centronics-Stecker (C-Typ)

J3258A HP JetDirect 170X externer PrintServer mit einem Port, 10Base-T

J3263A HP JetDirect 300X externer PrintServer mit einem Port, 10/100Base-TX

J3265A HP JetDirect 500X externer PrintServer mit drei Ports, 10/100Base-TX

HP hat den HP LaserJet 1100 Drucker und HP LaserJet 1100A Drucker • Kopierer • Scanner sowie das entsprechende Zubehör speziell aufeinander abgestimmt, um eine optimale Druckqualität zu erzielen.



Windows ist ein eingetragenes Warenzeichen der Microsoft Corp. in den USA. Alle weiteren Marken- und Produktbezeichnungen sind Warenzeichen der jeweiligen Unternehmen.

Technische Änderungen vorbehalten.

Das Energy Star Logo ist keine EPA-Gewähr für Produkte und Dienstleistungen.

© Hewlett-Packard Company
Printed in the Netherlands 09/98

5967-5822 GE

HP LaserJet 1100 Drucker

HP LaserJet 1100A

Drucker • Kopierer • Scanner



HP LaserJet für mehr Produktivität und Flexibilität am Arbeitsplatz

Der HP LaserJet 1100 Drucker und der HP LaserJet 1100A Drucker • Kopierer • Scanner verbindet exzellente Laserdruckqualität mit hoher Geschwindigkeit für mehr Effizienz. Der HP LaserJet 1100A Drucker • Kopierer • Scanner sorgt durch seine integrierte Multifunktionserweiterung für eine Steigerung der Produktivität und ermöglicht die problemlose Bearbeitung, Archivierung und Weiterleitung von Dokumenten.

HP LaserJet 1100 Drucker

- Schneller Ausdruck von Dokumenten mit einer Druckgeschwindigkeit von 8 Seiten pro Minute
- Professionelle Ergebnisse in Laserdruckqualität mit 600 dpi und der HP Resolution Enhancement Technologie (REt) in Verbindung mit der HP UltraPrecise Tonerkassette
- Problemloser Ausdruck von Geschäftsunterlagen mit 2 MB Standardspeicher (die Speicherkapazität kann für komplexe Druckaufträge auf bis zu 18 MB erhöht werden)
- Zusätzlicher gerader Papierpfad zum Bedrucken verschiedenster Medien
- Kompatibel mit allen gängigen Betriebssystemen wie Windows® 3.1x, Windows® 95/98, Windows® NT 4.0 und DOS
- Bewährte HP LaserJet Qualität und Zuverlässigkeit

HP LaserJet 1100A Drucker • Kopierer • Scanner

Dieses Multifunktionsgerät verfügt über alle Leistungsmerkmale des HP LaserJet 1100 und sorgt **darüber hinaus** für noch mehr Produktivität und Flexibilität am Arbeitsplatz dank zusätzlicher Funktionen

- Kopieren per Knopfdruck
- Einscannen von Dokumenten für beliebige Anwendungen zur Archivierung, Umwandlung von Papiervorlagen in elektronische Dokumente (OCR) und Anhängen von Dokumenten an E-mails
- Effiziente Dokumentenverwaltung mit der HP Desktop-Software
- Alle Funktionen sind optimal aufeinander abgestimmt und unterstützen alle gängigen Betriebssysteme

1100/1100A